

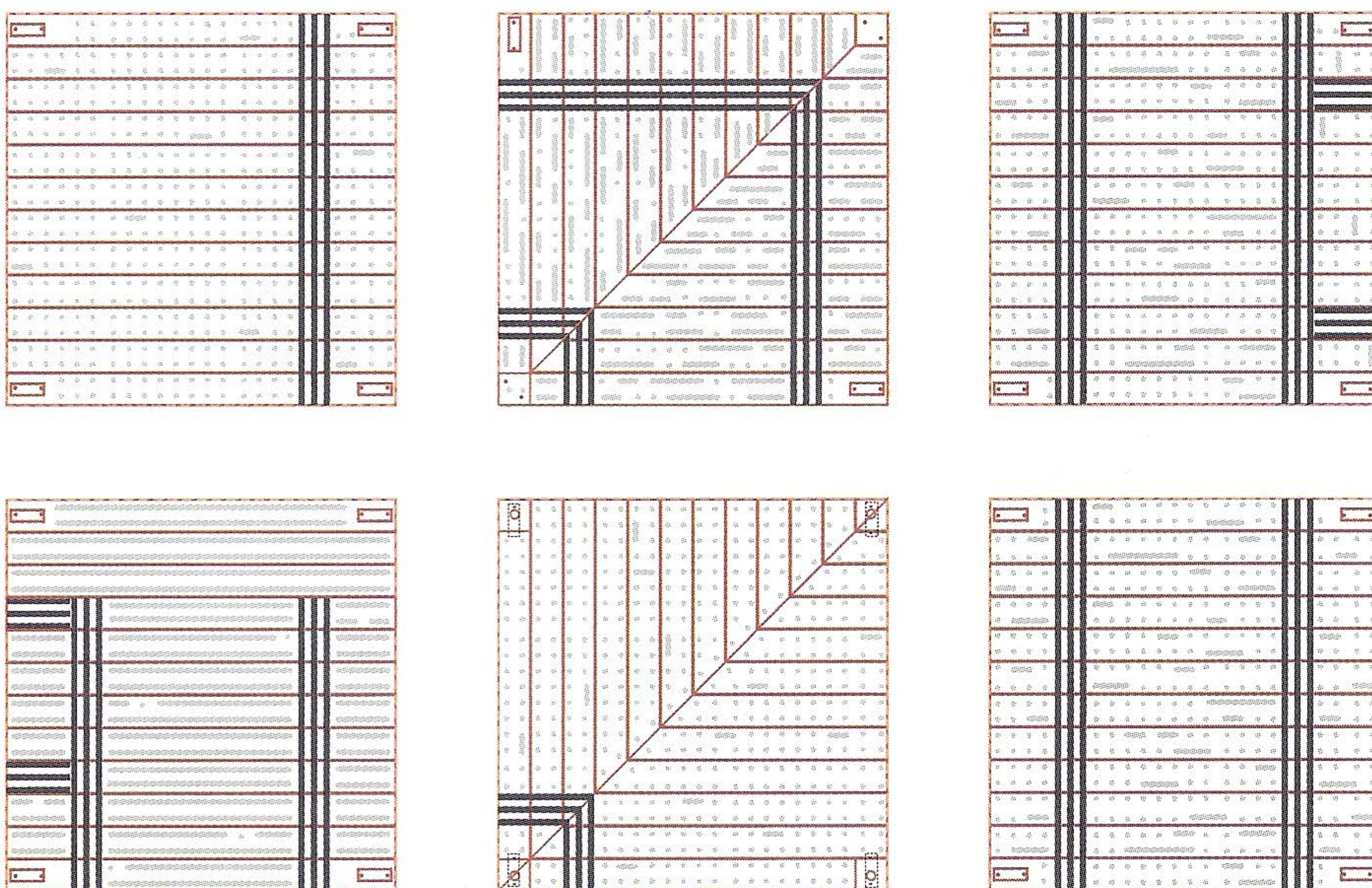
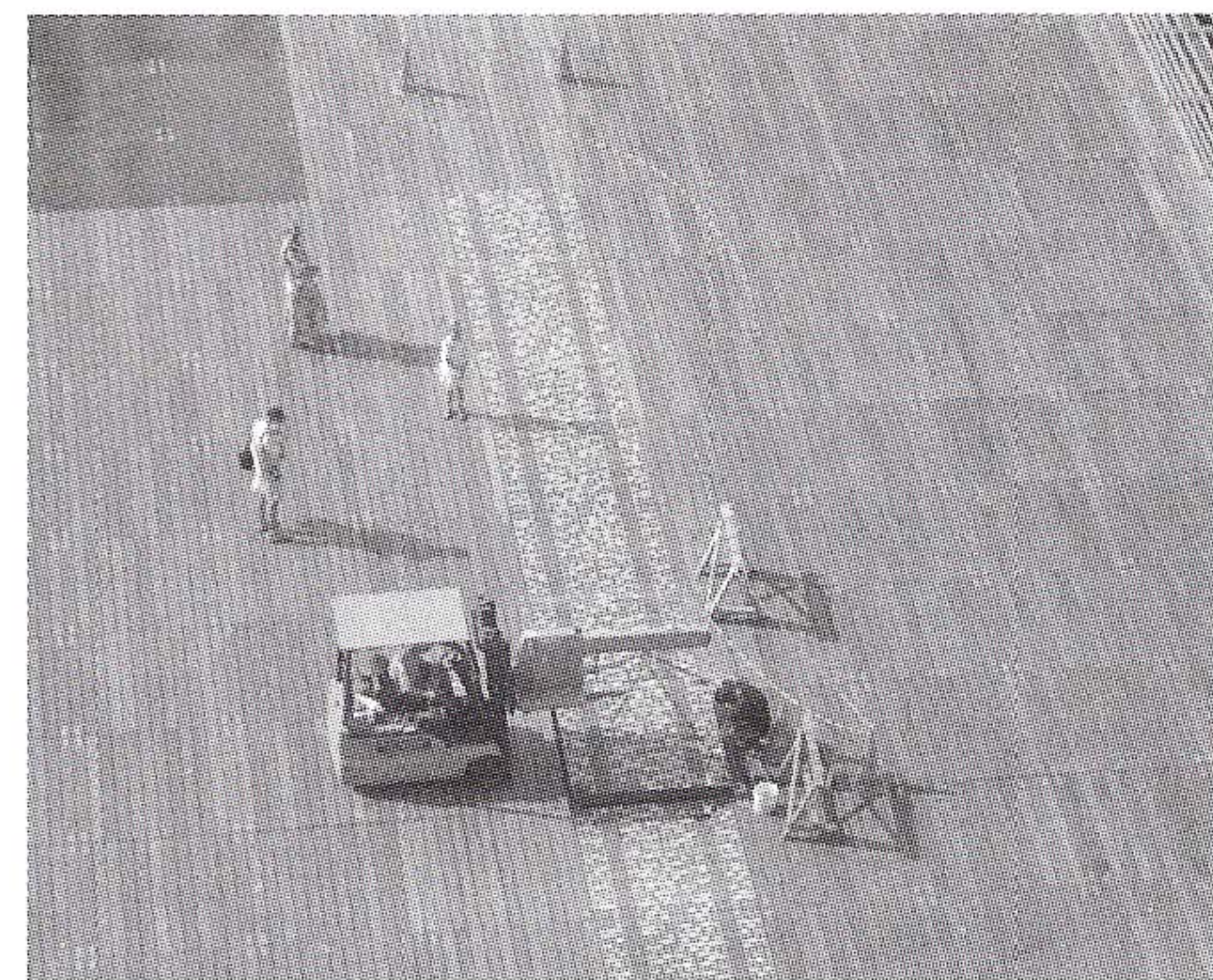
SIGNALETIQUE →

petit élévateur électrique. Pour répondre à un objectif de développement durable, un atelier a été installé sur le site afin de réduire les dégagements de CO2 liés au transport. Les dalles existantes en lames d'ipé subissent un surfaçage, puis une découpe de rainures qui reçoivent le dispositif antidérapant. Celui-ci est constitué de petits éléments d'aluminium* – sous *(inox) forme de plaquettes ou pastilles – revêtus d'une grenaille métallique soudée à l'étain, et laqués blanc. Le dispositif est complété de bandes en inox insérées dans le bois, assurant un guidage à la canne pour les non-voyants.

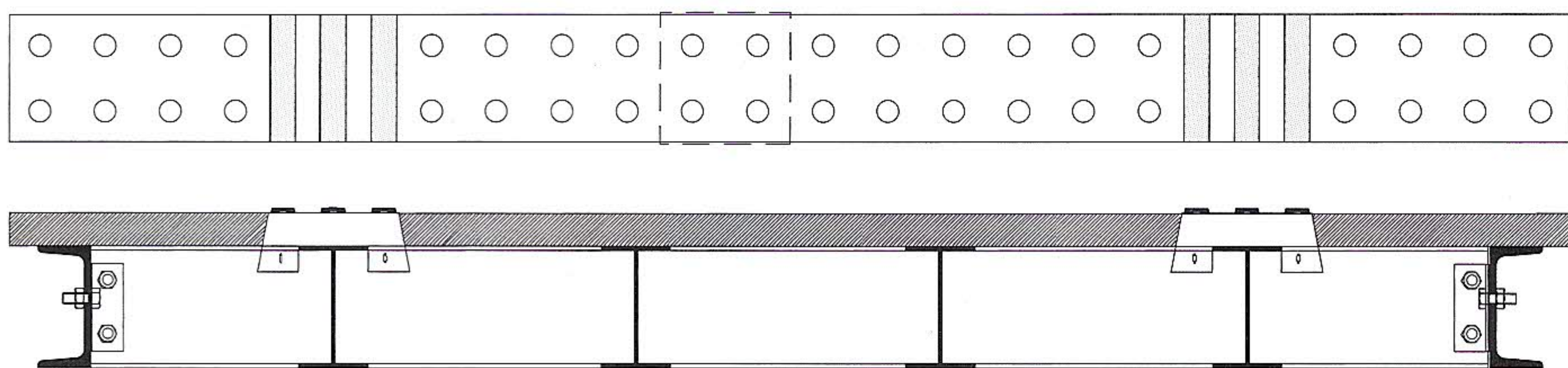
L'atelier sur site de l'entreprise Valbois a travaillé à la découpe des perforations avec une fraise numérique, produisant six dalles par jour. L'ipé est un bois si dur que les fraises en tungstène ne résistaient pas, les fraiseuses ont dû être équipées de pointes en diamant. Au total 240 panneaux du platelage existant ont été traités et 30 pièces spécifiques en L ou en T ont été fabriquées pour les points particuliers du parcours.

Conçu par L Design, le motif graphique déployé en éléments antidérapants, est un système à base de traits et points, dont la proportion évolue et s'inverse en fonction de la progression vers l'entrée de la BNF. Ainsi cinq types de dalles sont fabriqués avec une densité différente de traits et de points. Pour encore plus d'efficacité contre la glissance, les dalles traitées sont positionnées avec les lames perpendiculaires au sens de la marche.

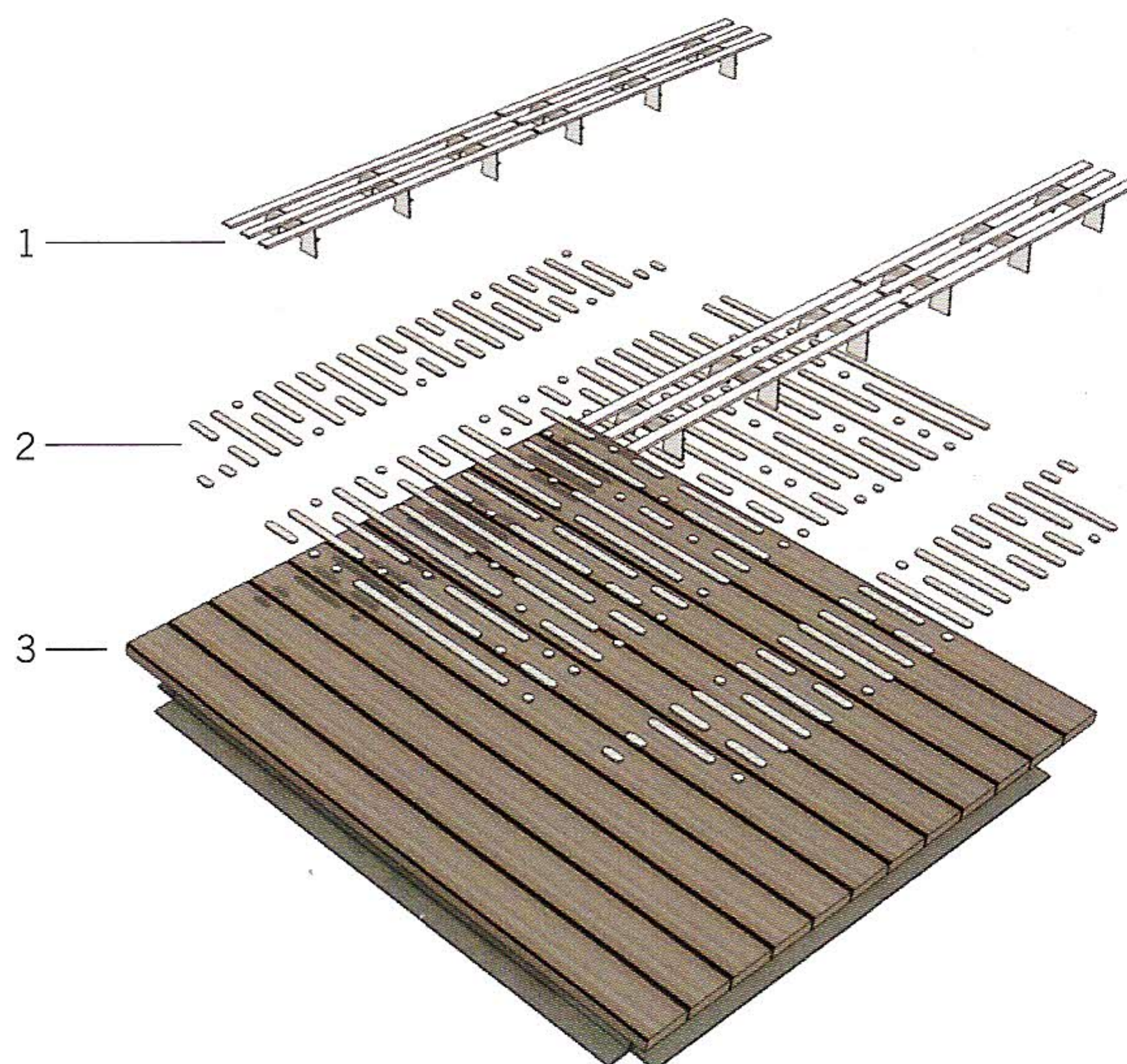
C.S.-P.



Typologie des dalles en ipé.



Principe d'intervention sur les lames d'ipé – en plan et coupe.



Photos DR

CHEMIN GARANTI
1-Bande de guidage inox.
2-Eléments antidérapants traits/points.
3-Dalle en ipé.

MAITRISE D'OUVRAGE: Bibliothèque nationale de France.

MAÎTRISE D'ŒUVRE: [MAW] Philippe Maffre, Marion Rivolier, Flavio Bonucelli, architectes. L design, graphisme, signalétique; Handigo, accessibilité; Estia, développement durable.

COÛT: 1,2 M € TTC.